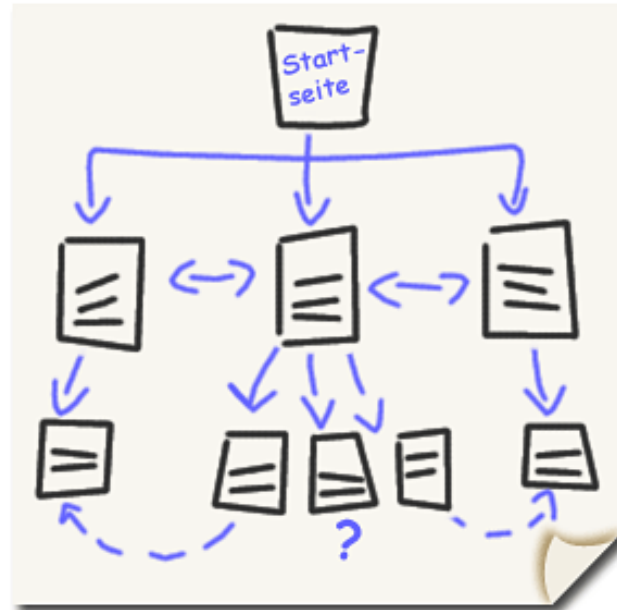


Struktur ist die halbe Website



Beispiele und Arbeitsblätter helfen Ihnen beim Strukturieren der Homepage Inhalte.



Struktur

Nicht umsonst bezeichnen Webdesigner die Struktur einer Homepage als grundlegende Voraussetzung für die Organisation der Inhalte. Die Struktur stellt die Basis für die Gliederung der Informationen und die Gestaltung der Navigation dar.

Grösstenteils wird bei der Entwicklung einer Website eine hierarchische Struktur erstellt, die sich in der Tiefe immer weiter verzweigt.

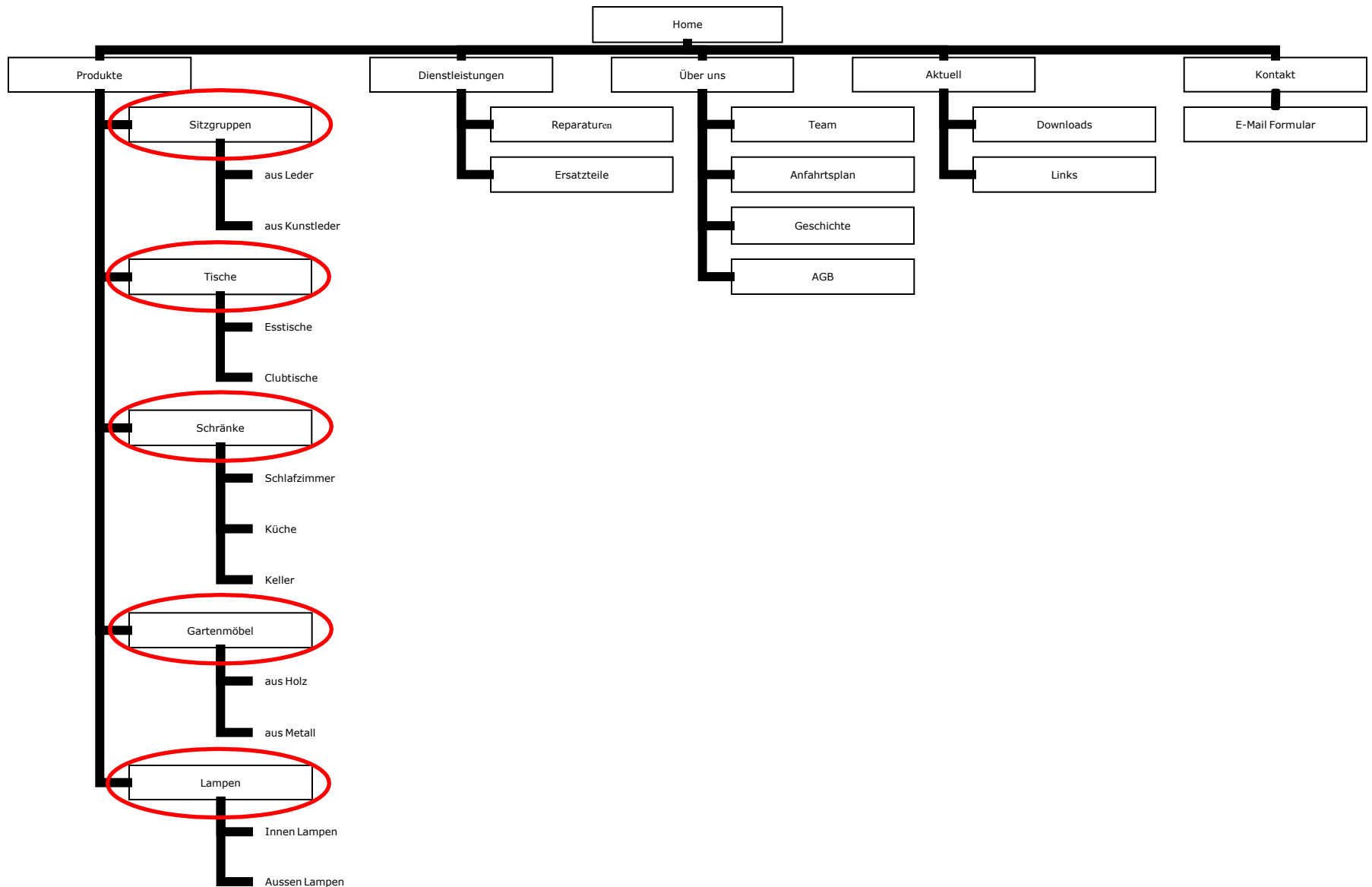
In diesem Dokument werden Ihnen zwei Beispiele näher erläutert. Zudem haben Sie die Möglichkeit mit vorbereiteten Arbeitsblätter, die Struktur der eigenen Homepage zu erarbeiten.

Wenn Sie dazu Hilfe benötigen, wenden Sie sich bitte an:



SunPage Gilbert Wyrsch
Weizackerstrasse 7
8405 Winterthur
Tel. 052 202 60 60
www.sunpage.ch

Struktur A – eher **viele** Produktgruppen



Beispiel A – Videotronic AG

Home
Kontakt
Suche

Aktuell | Event | **Produkte** | Dienstleistungen | Firma | Planungsinformationen |

videotronic

Produkte

- [Videoüberwachung](#)
- [Videotürsprechen](#)
- [Zutrittskontrollsysteme](#)
- [Monitoring](#)

→ Videoüberwachung
→ Bewegungsmelder
→ Videotürsprechen
→ Zutrittskontrollsysteme
→ Monitoring

[Passive Infrarot Bewegungsmelder](#)

[Mobile Überwachung](#)

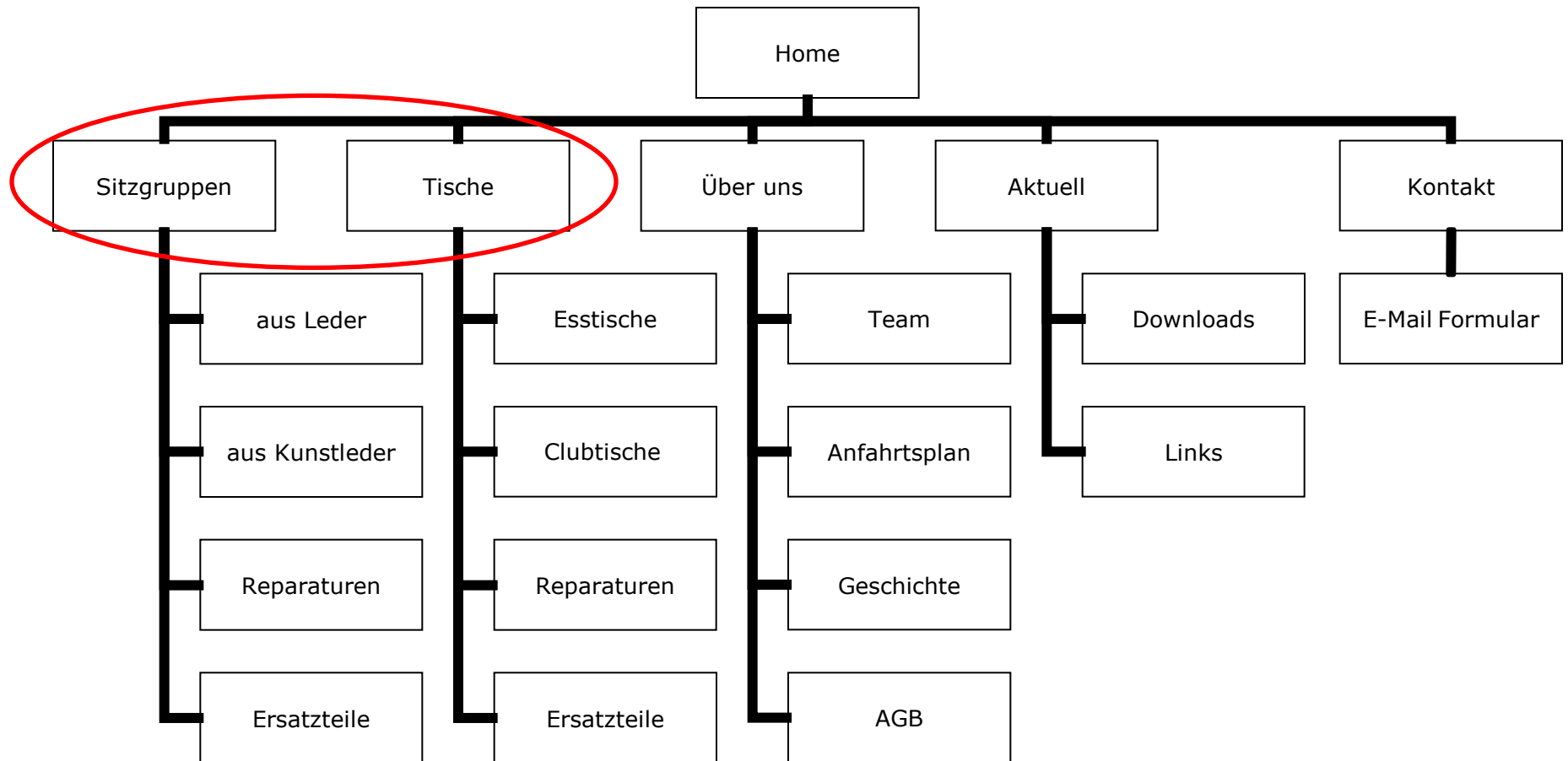
YouTube | g+ | f | Twitter

Security in Focus

© Videotronic AG | Moosackerstrasse 73 | CH-8105 Regensdorf | Tel. +41 44 843 90 00

Webdesign by SunPage

Struktur B – eher **wenige** Produktgruppen



Beispiel B – Bamag AG Baumaschinen


BAMAG Baumaschinen und Gabelstapler - Hyundai - Microsoft Internet Explorer

File Edit View Favorites Tools Help


Back Forward Stop Home Search Favorites Links

Address http://www.bamag-maschinen.ch/pages/de/baumaschinen/hyundai.php

Deutsch - Français



Startseite
Aktuell
Baumaschinen
Gabelstapler
Service
Occasionen
Über uns
Suche



Hyundai
Minibagger
Raubenbagger
Mobilbagger
Radlader
Kompaktlader

Ausa
Case
Jab

Hyundai
über 10% Weltmarktanteil für Baumaschinen ab 10 Tonnen

Hyundai Heavy Industries ist ein Industriebetrieb mit Gründungsjahr 1946. Die Firma Hyundai gilt weltweit als Leader im Container-Schiffsbau, baut Baumaschinen, erstellt ganze Industrieanlagen, stellt Motoren her und ist im Elektro- und Elektronikbereich tätig.

Der Weltmarktanteil konnte vor allem in den vergangenen Jahren stark gesteigert werden und beträgt heute über 10% für Baumaschinen ab 10 Tonnen Einsatzgewicht. Dank der professionellen und konsequenten Entwicklungsarbeit, dank der modernen Produktion und der hervorragenden Qualität der Maschinen konnte der Umsatz seit dem Jahr 2000 verdreifacht werden.

Der Vertrieb der Baumaschinen erfolgt in 70 verschiedenen Ländern über 4 Zentralen in USA, Europa, China und Korea. Über 500 Händler vertreiben jährlich über 15'000 Baumaschinen. Die Europazentrale für die Belieferung von Ersatzteilen und Maschinen befindet sich im belgischen Geel.

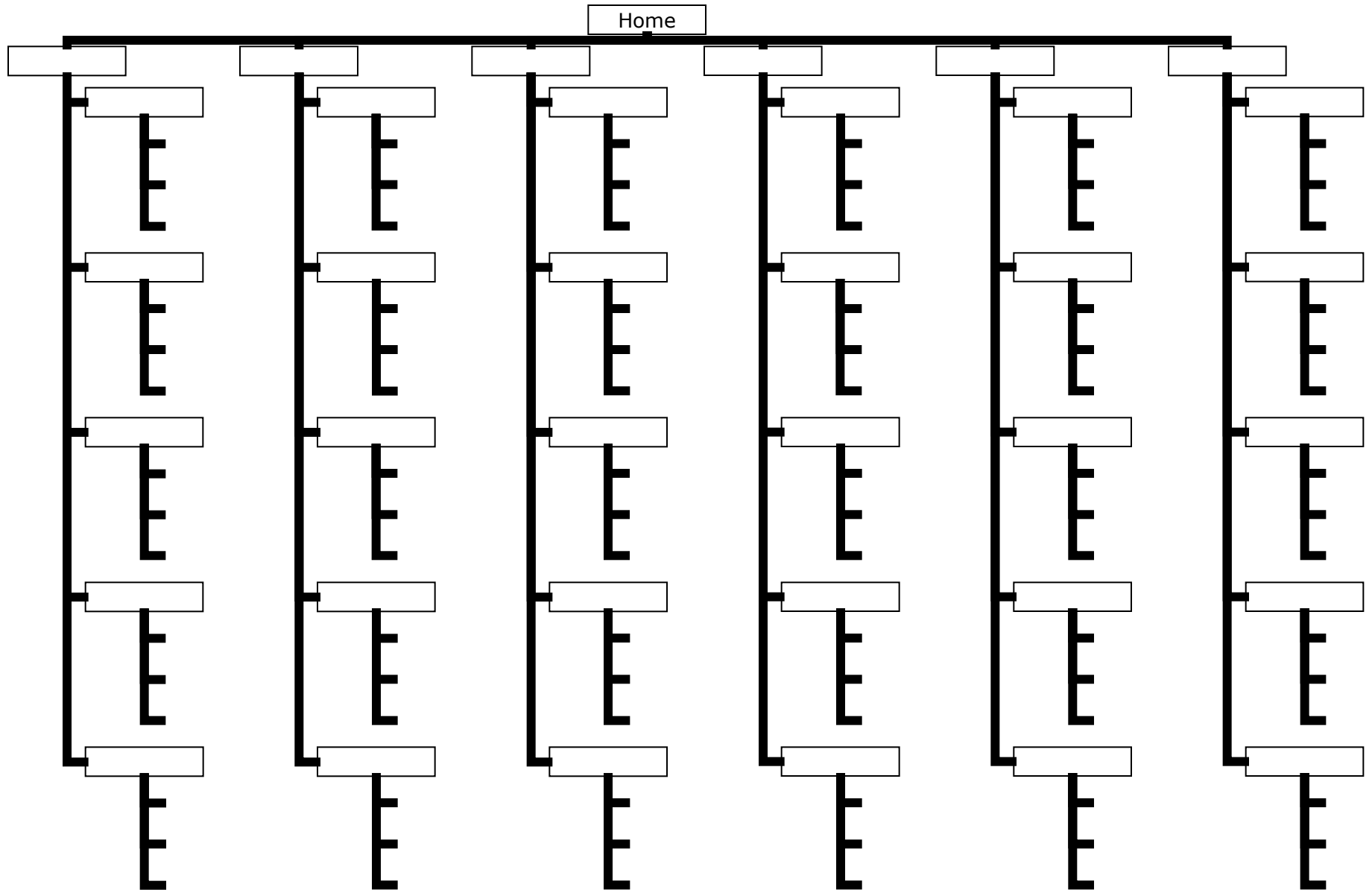
Das Produktprogramm umfasst **Mobil-** und **Raubenbagger** von 1 - 80 Tonnen sowie **Kompakt-** und **Radlader** von 1 - 30 Tonnen.

Webdesign by SunPage

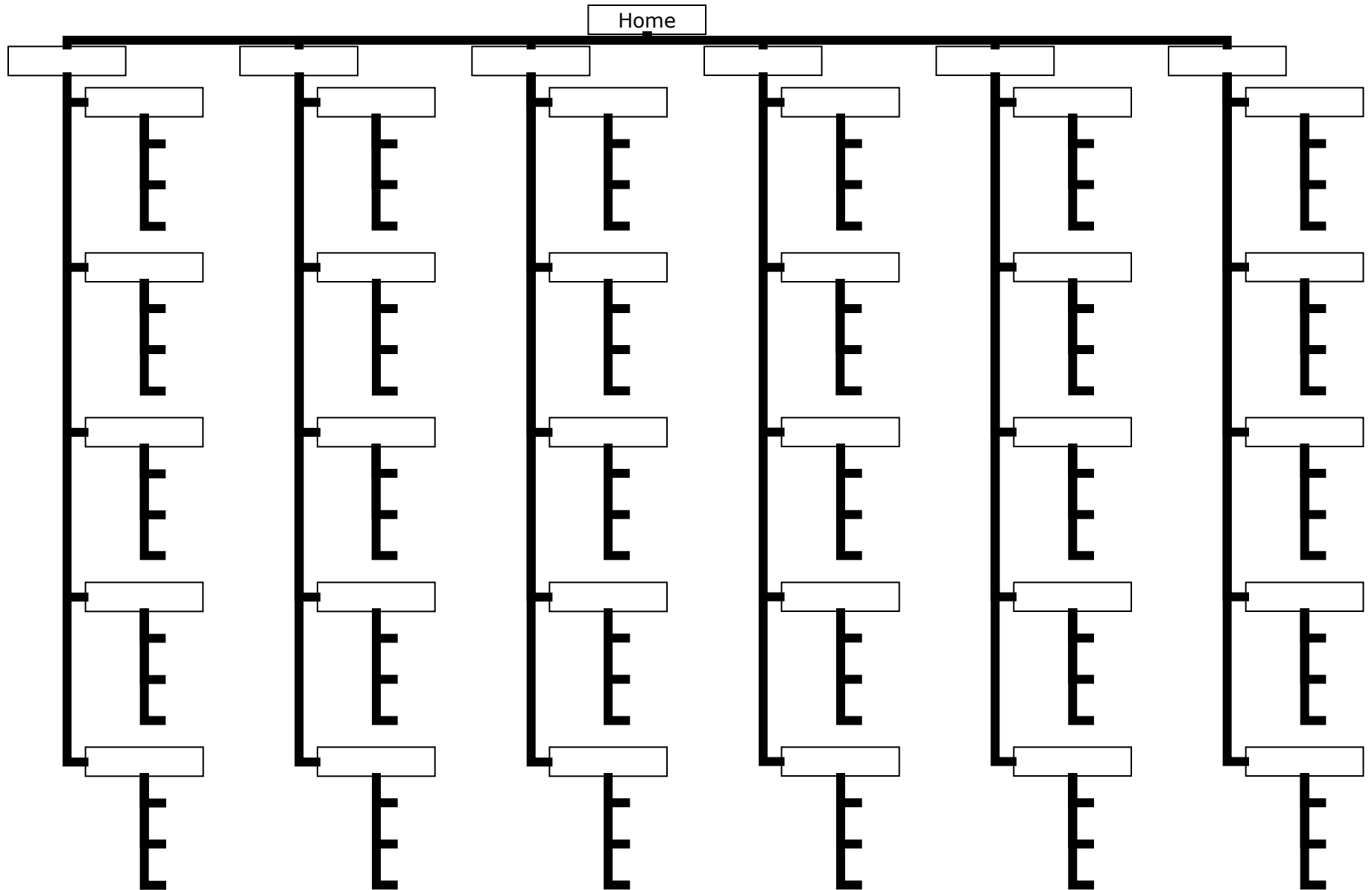
BAMAG Maschinen AG Moosackerstrasse 73 - 8105 Regensdorf - Tel. 044 843 40 00

Internet

Struktur Variante 1



Struktur Variante 2



Notizen